



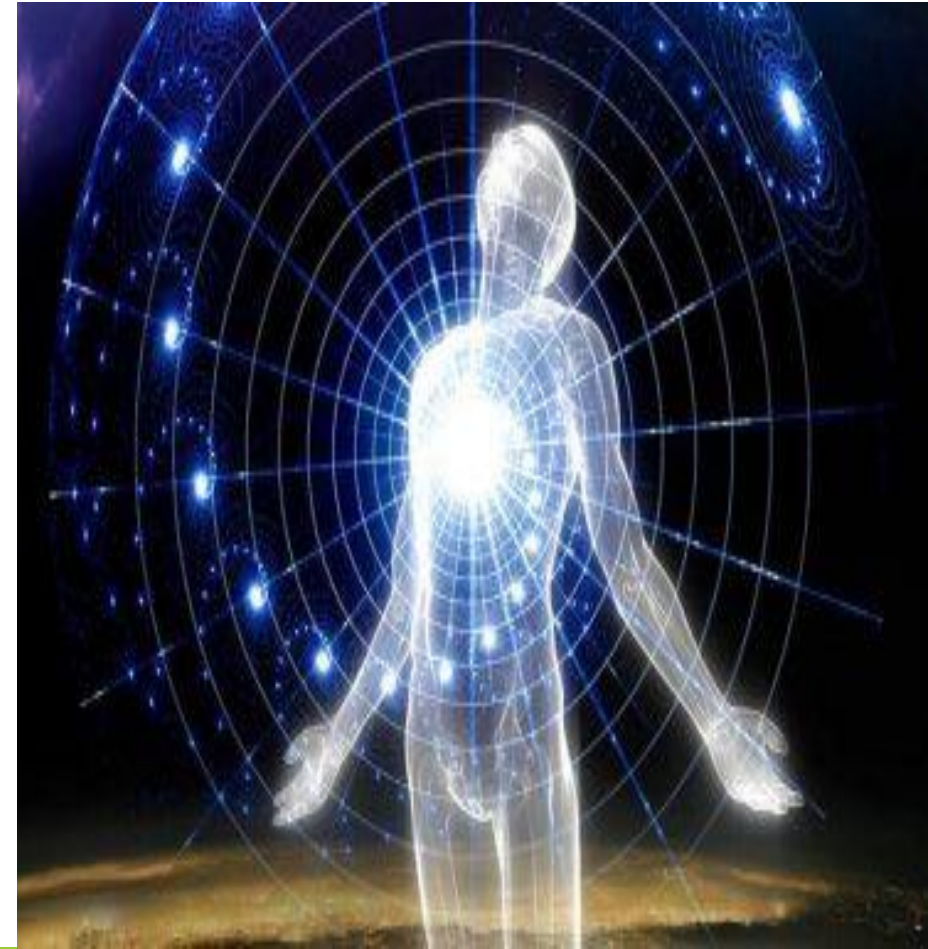
Corso di
Bioenergetica
2020

L'Accademia Archè è lieta di presentare il Corso base di Bioenergetica Integrata!!!!

Ma che cos'è la Bioenergetica Integrata?

La Bioenergetica Integrata è un modo di comprendere la personalità in termini dei suoi processi energetici. Questi processi, cioè la produzione di energia attraverso la respirazione, il metabolismo e la scarica di energia nel movimento, sono le funzioni basilari della vita. La quantità di energia di cui si dispone e l'uso che se ne fa determinano il modo in cui si risponde alle situazioni della vita.

La Bioenergetica è anche una forma di trattamento che associa il lavoro sul corpo con quello sulla mente, per aiutare l'individuo a risolvere i propri problemi emotivi e realizzare in misura più ampia il potenziale di provare piacere e gioia di vivere. Una tesi fondamentale della Bioenergetica è che il corpo e la mente sono funzionalmente identici: quello che succede nella mente riflette quello che succede nel corpo e viceversa.



Il lavoro della Bioenergetica sul corpo comprende trattamenti con le mani e particolari esercizi. I primi consistono in massaggi, pressione controllata e leggeri contatti per rilassare i muscoli contratti. Gli esercizi, invece, intendono aiutare chi li pratica a entrare in contatto con le proprie tensioni e a rilasciarle tramite movimenti appropriati.

Con noi dell'Accademia Archè potrete approfondire questo argomento così affascinante!

Per informazioni contattare:

- Federico Ghio – Docente e Responsabile del Corso tel. 3400908267
- Carola Muratore – Docente del Corso tel. 347 144 8919
- Mara Ferrero – Responsabile Segreteria Accademia Archè tel. 3290297865
- corsi@accademia-arche.com
- www.accademia-arche.com